



# OUTBACK MOTORTEK

## Montageanleitung >> Hauptständer >> KTM1090/1190/1290 ADV



1.

## Montageanleitung >> Hauptständer >> KTM1090/1190/1290 ADV

1. Setzen Sie die Gummipuffer auf den Hauptständer. Nachdem die Befestigungslöcher ausgerichtet sind, setzen Sie die mitgelieferte Inbusschraube ein und ziehen sie mit einem 5-mm-Inbusschlüssel an.

2. Schmieren Sie die Befestigungsbohrungen des Hauptständers mit mechanischem Fett, um die Funktionalität zu verbessern.



2.

# COLTERRACIA MOTORTEIL

---

3. Nach dem Schmieren der Abstandshalter/ Laschen, setzen Sie diese in die Befestigungsbohrungen des Hauptständers auf beiden Seiten ein.



4. Montieren Sie den Hauptständer und drehen Sie die M8-x-35-Sechskant-/Torxschrauben auf beiden Seiten ein. Verwenden Sie Schraubensicherungsflüssigkeit.



3.

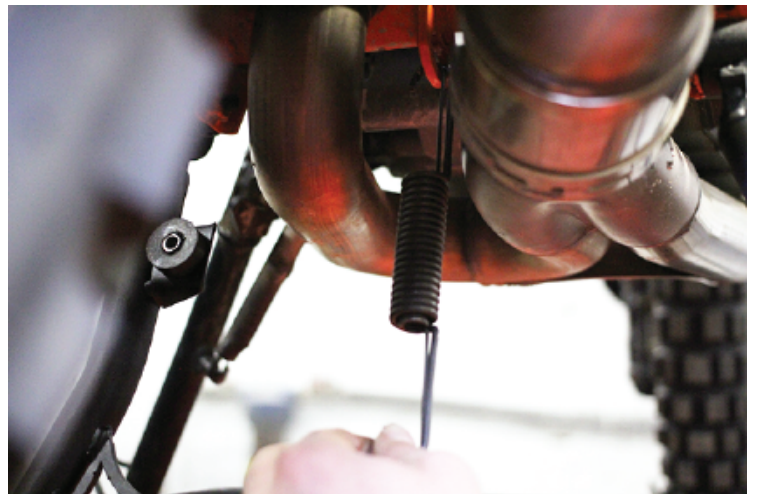
# COLTERRACIA MOTORTEIL

---

5. Nehmen Sie die Zugfedern und stecken Sie die mit dem kleineren Durchmesser in die mit dem größeren Durchmesser.



6. Hängen Sie ein Ende der Federn an der Lasche am Rahmen des Motorrads ein.



4.

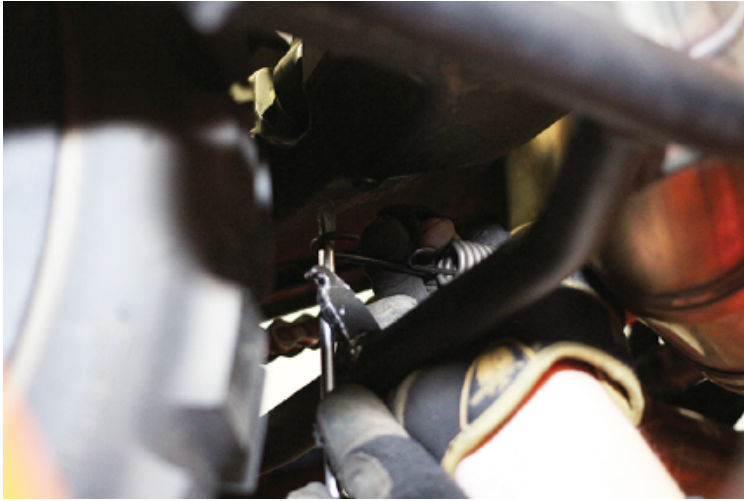
---

---

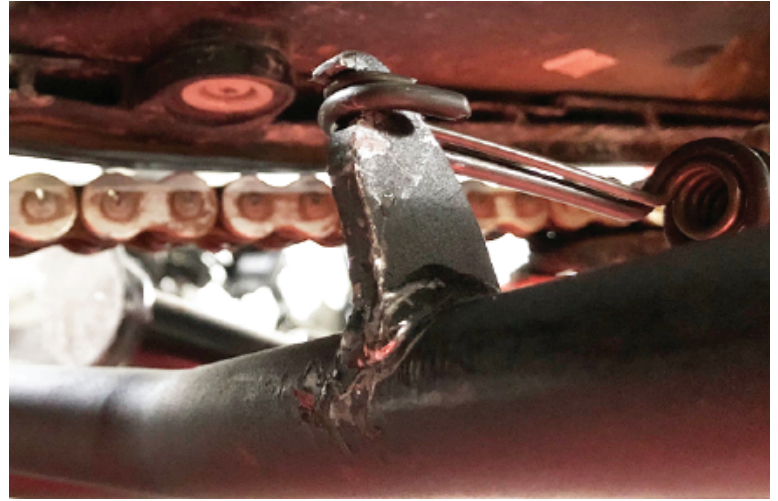
## Montageanleitung >> Hauptständer >> KTM1090/1190/1290 ADV

---

7. Haken Sie mit einem langen und stabilen Flachkopfschrauber langsam das andere Ende der Feder ein. Es ist einfacher, wenn Sie zuerst die größere und dann die kleinere Feder einhängen. Halten Sie die Federn mit einer Hand fest und halten Sie den Hauptständer in horizontaler Position. Schutzbrille und Handschuhe werden dringend empfohlen!



8. Achten Sie darauf, dass die Federn vollständig eingerastet sind.



5.

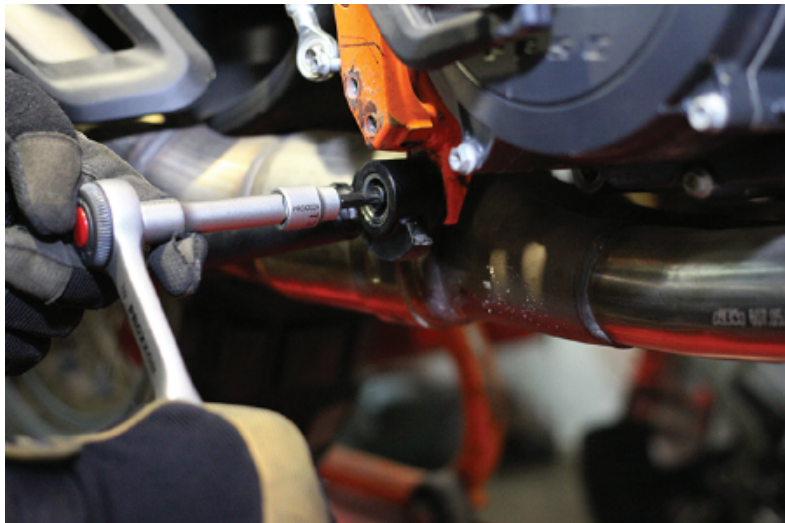
---

---

## Montageanleitung >> Hauptständer >> KTM1090/1190/1290 ADV

---

9. Ziehen Sie die M8-x-35-mm-Schrauben mit einem T35-Steckschlüssel und einem Ratsche an.



**10. Ziehen Sie alle Schrauben vollständig an und überprüfen Sie nochmals, ob die Haken richtig eingerastet sind (in der Kerbe sitzen).**

6.



Sie haben die Montage des Hauptständers abgeschlossen. Bitte testen Sie die Funktionalität des Produkts mehrmals, indem Sie das Motorrad anheben und vom Hauptständer nehmen.

Überprüfen Sie nach einer Probefahrt nochmals alle Schrauben und Muttern sowie die Federn.

7.

## Liste empfohlener Werkzeuge und Bauteile



1. 2 x Abstandshalter/ Laschen
2. 2 x Zugfedern
3. Gummipuffer
4. 1 x M6-x-12-mm-Inbusschraube
5. 2 x M8-x-35-Sechskant-/ Torxschrauben
6. 5-mm-Inbusschlüssel (Steckschlüssel)
7. 10-mm-Steckschlüssel
8. T35-Torx (Steckschlüssel)
9. Ratschenverlängerung
10. Ratsche
11. Flachkopfschrauber (lang und robust)

8.